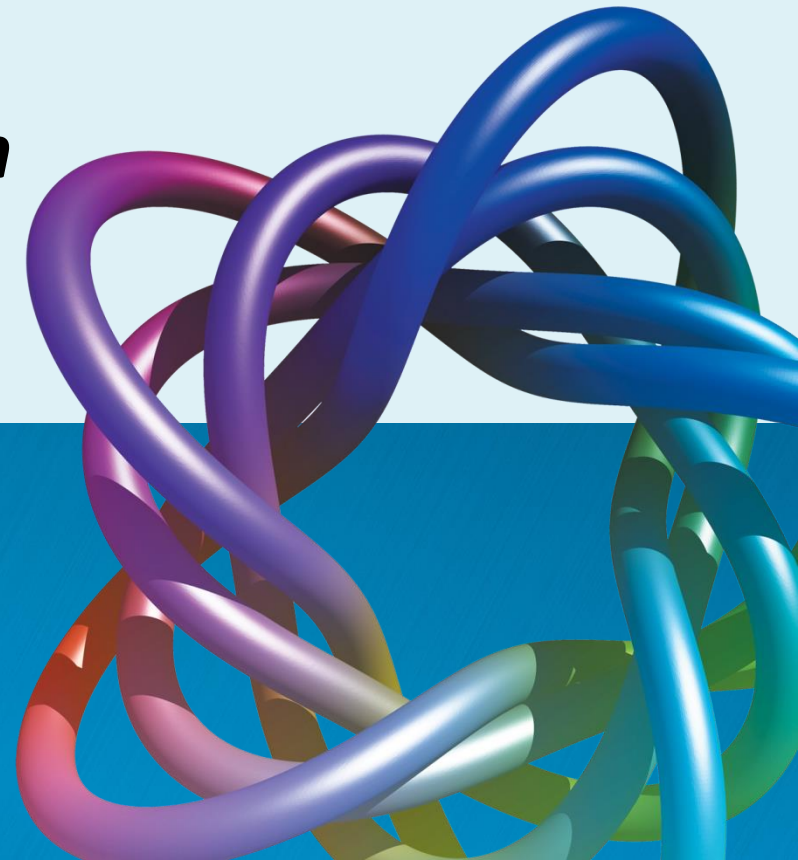

***Kurzvorstellung
Produkte für Physikalische
Modellierung und Simulation***



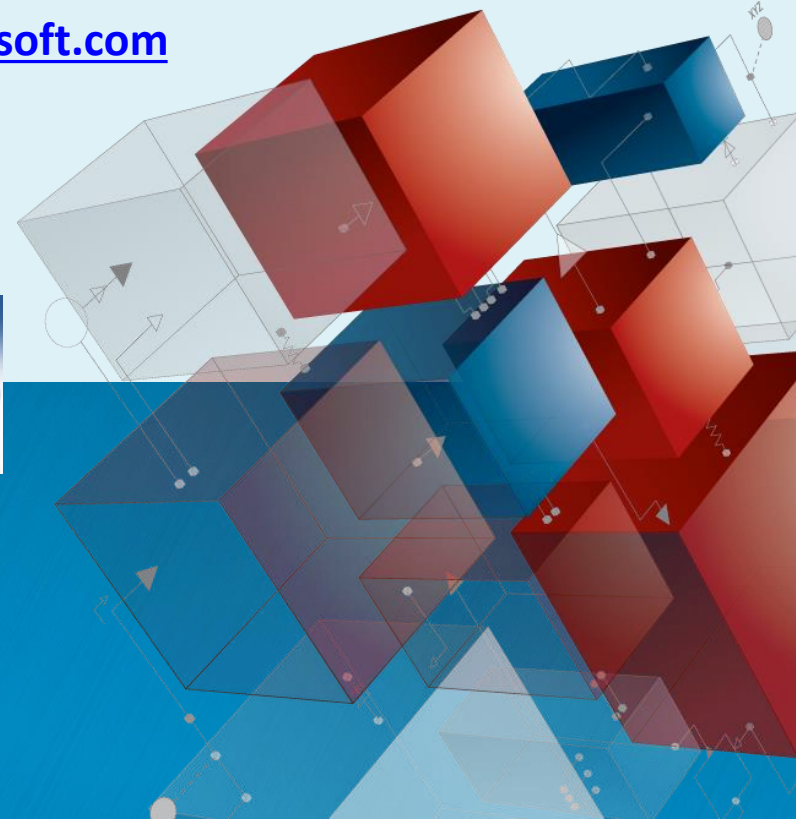
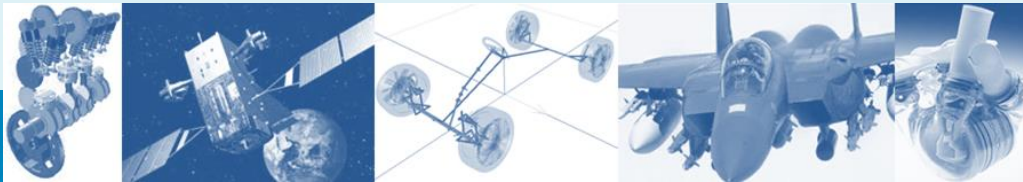


Mathematics • Modeling • Simulation
A Cybernet Group Company

Thomas Richard
Senior Application Engineer
trichard@maplesoft.com

Evelin Debeljak
Sales Manager
edebeljak@maplesoft.com

Maplesoft Europe GmbH (D/A/CH)



Maplesoft Engineering Solutions

Leistungsfähige Tools und Expertise zur Lösung schwieriger ingenieurtechnischer Probleme:

- Produktentwicklung, Validierung und Optimierung
- Physik-basierte Simulation auf der Systemebene
- Optimierter Modell-Code für HiL und SiL
- Berechnungs-Werkzeuge für Entwurf und Analyse
- Auftragsforschung und Consulting: z.B. Modellordnungsreduktion und symbolische Vereinfachungen für modellprädiktive Regelung

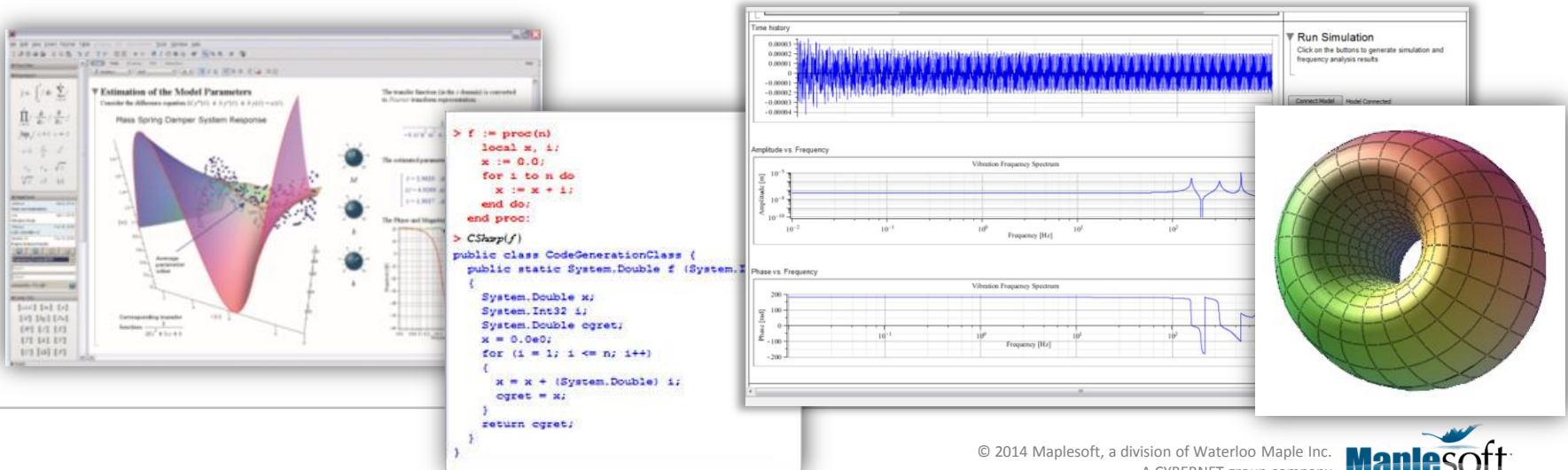


Maplesoft Engineering Solutions

Maple

Weltweit führend in numerischer und symbolischer Berechnung

- Analysieren, Erkunden, Visualisieren und Lösen ingenieurmathematischer Berechnungsprobleme in einer einzigen Umgebung
- intuitive Benutzeroberfläche
- hoch entwickelte Programmiersprache
- umfangreiche Libraries für Mathematik und viele Anwendungsgebiete
- Vorschau auf Maple 2017 am Ausstellerstand!

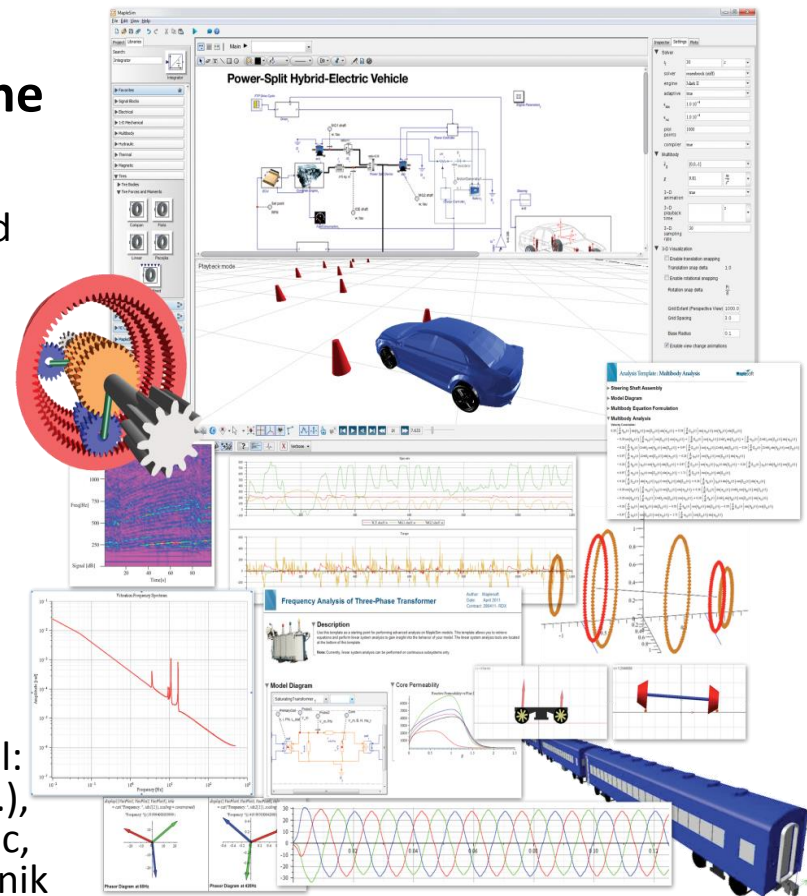


Maplesoft Engineering Solutions

MapleSim

Multi-Domain-Plattform für Physikalische Modellierung und Simulation

- Multidomain-Systeme, Streckenmodellierung und Reglerentwurf – alles in einer Umgebung
- Leicht zu benutzendes Blockdiagramm-Interface für schnelle Modellentwicklung
- Symbolisches Fundament liefert hochgenaue, numerisch effiziente Modellformulierung
- Wendet die Leistung von Maple für extensive Modellanalyse an
- Generiert sehr schnellen und kompakten C-Code
- Viele Neuerungen in Version 2016.2, zum Beispiel: FMI-Import, Live-Plots, Versionskontrolle (Git etc.), CAD-Toolbox importiert nun auch Creo Parametric, verbesserter Flexible Beam in Mehrkörpermechanik



Details und Vorführung am Stand 6!

